

## アキュレート™ 変法スキロー寒天培地EX

カンピロバクター食中毒は、国内の細菌性食中毒の中で発生件数が第1位です。  
選択性に優れ、臨床検体などから *Campylobacter* 属を効率良く選択分離できます。

### 特長

- 糞便検体などから *Campylobacter* 属を選択分離する際に使用する培地です。
- 本培地に含まれる選択剤により、*Campylobacter* 属以外の菌が強く抑制される為、*Campylobacter* 属の検出率を高めることができます。

### 発育例

- *Campylobacter* 属は、直径1mm前後、水滴様の半透明S型集落を形成し、発育密集部分ではやや赤味がかって見えます。

### 使用上の注意

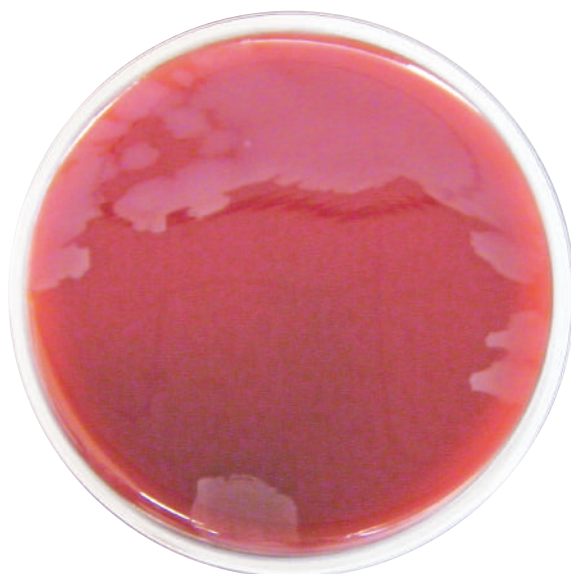
- *Campylobacter* 属は、死滅しやすいので、検体採取後はすみやかに培地に接種して下さい。
- 本培地は、*Helicobacter pylori* の選択分離には使用できません。選択分離には、アキュレート™ ヘリコバクター寒天培地（製品コード51035）をご使用下さい。
- 本培地はそのまま使用することは可能ですが、培地表面が凝固水で湿っているときには乾燥させてからご使用下さい。

### 培地の使用法

- 糞便検体をやや多めに塗布して、微好氣的条件下、35±2℃で2～3日間培養します。
- 糞便検体からの *C. jejuni* および *C. coli* の選択分離には、微好氣的条件下、42～43℃で2～3日間培養します。
- 発育が認められない場合は、7日間まで観察します。



*Campylobacter jejuni*



*Campylobacter coli* (遊走株)

品名	製品コード	包装	希望納入価格(円)	貯法・使用期限
アキュレート™ 変法スキロー寒天培地EX	51023	10枚	3,600	冷暗所(4～10℃)保存 禁凍結・製造後3カ月間
	50023	100枚	36,000	

製造販売元

島津ダイアグノスティクス 株式会社

お問い合わせ先：カスタマーサポート 担当

TEL：03(5846)5707

E-mail：support@sdcs.shimadzu.co.jp

URL：https://corp.sdc.shimadzu.co.jp/

臨床診断薬分野 医療関係者向けサイト

<https://clinical-diagnostics.biz.sdc.shimadzu.co.jp/>

