

レジオネラ属菌 選択分離用培地

アキュレート™ **GVPC寒天培地**

レジオネラ属菌 非選択培地

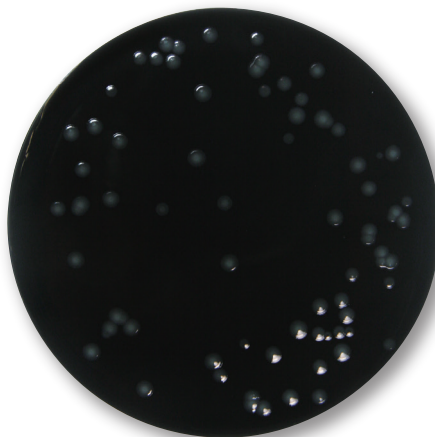
アキュレート™ **BCYE α 寒天培地**

「ISO 11731:2017」、「新版レジオネラ症防止指針」、および「公衆浴場における浴槽水等のレジオネラ属菌検査方法について」(厚生労働省通知 薬生衛発0919第1号 令和元年9月19日)記載培地です。

特長

Legionella 属菌 選択分離用培地 アキュレート™ **GVPC寒天培地**

- 環境水などからLegionella 属菌を選択分離できます。
- Legionella 属菌の増殖発育因子として、L-システイン塩酸塩とピロリン酸第二鉄が添加されています。
- Legionella 属菌の発育促進物質として、 α -ケトグルタル酸およびACES緩衝液が添加されています。また、発育阻害物質を吸着する活性炭が添加されています。
- Legionella 属菌の選択性を高めるため、選択剤としてグリシン、バンコマイシンおよびポリミキシンBが添加されています。さらに、シクロヘキシミドによって糸状菌が抑制されます。



Legionella pneumophila 培養例
(弊社保存株)

GVPC寒天培地

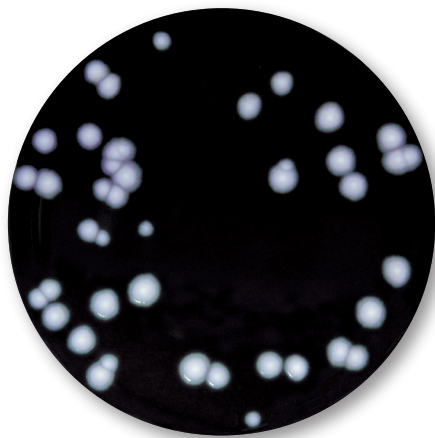
基本組成(培地1L中)

酵母エキス	10.0 g
ACES緩衝剤	10.0 g
活性炭	2.0 g
ピロリン酸第二鉄	0.25 g
L-システイン塩酸塩	0.4 g
α -ケトグルタル酸	1.0 g
グリシン	3.0 g
バンコマイシン	1.0 mg
硫酸ポリミキシンB	80,000 IU
シクロヘキシミド	80.0 mg
カンテン	15.0 g
pH	6.9±0.1

※性能維持のため変更する場合があります。

Legionella 属菌 非選択培地 アキュレート™ **BCYE α 寒天培地**

- Legionella 属菌の非選択培地です。
- 夾雑菌が少ないと推定される環境水などからの Legionella 属菌の分離、および確認試験用の培地です。
- アキュレート™ GVPC寒天培地の基礎培地であることから、併用に適しています。
- Legionella 属菌の増殖発育因子として、L-システイン塩酸塩とピロリン酸第二鉄が添加されています。



Legionella pneumophila 培養例
(弊社保存株)

BCYE α 寒天培地

基本組成(培地1L中)

酵母エキス	10.0 g
ACES緩衝剤	10.0 g
活性炭	2.0 g
ピロリン酸第二鉄	0.25 g
L-システイン塩酸塩	0.4 g
α -ケトグルタル酸	1.0 g
カンテン	15.0 g
pH	6.9±0.1

※性能維持のため変更する場合があります。

品名	製品コード	包装	希望納入価格(円)	貯法・使用期限
アキュレート™ GVPC寒天培地	51059	10枚	3,000円	冷暗所(4~10℃)保存 禁凍結・製造後4ヵ月間
アキュレート™ BCYE α 寒天培地	51061	10枚	3,000円	冷暗所(4~10℃)保存 禁凍結・製造後4ヵ月間

浴槽水等の検査例

推奨

ろ過濃縮法

検水500 mLメンブランフィルター吸引ろ過
↓
フィルターを剥がす
↓
50 mL遠沈管等(滅菌蒸留水5 mL中)に浸し
ボルテックスミキサーで1分間洗浄

冷却遠心濃縮法

検水200±5 mL
↓
6000 × g、10分遠心 又は
3000 × g、30分遠心(15~25℃)
↓ 上清を除去
約2 mL(100倍濃縮相当)をピペット等で懸濁

↓
洗水

↓
懸濁液

濃縮検水

非濃縮検水

熱処理

酸処理

熱及び酸処理

未処理

GVPC寒天培地・BCYE α 寒天培地で分離 36±1℃で7日間培養(レジオネラ様集落の確認)
斜光法(モザイク・カットガラス様集落)・自発蛍光観察・菌数仮算定

↓ 釣菌

BCYE α 寒天培地による発育性とL-システイン要求性の確認(L-システイン不含BCYE α 寒天培地、血液寒天培地等)

BCYE α 寒天培地に発育し、L-システイン要求性有りの菌

↓
Legionella 属菌と確定

<参照>

公衆浴場における浴槽水等のレジオネラ属菌検査方法について(厚生労働省通知 薬生衛発0919第1号 令和元年9月19日)

使用上の注意

- 本培地は、そのままでも使用可能ですが、培地表面に凝固水が認められるときには適度に乾燥させてからご使用ください。
- Legionella 属菌の検出において、検体の前処理・培養および同定法などの操作法は、各種公定法に従って行ってください。

レジオネラ属菌検査精度管理サーベイ

2015年度より
開催

詳細は弊社営業担当者にお問い合わせください。

本サーベイは「公衆浴場における浴槽水等のレジオネラ属菌検査方法について」(厚生労働省通知 薬生衛発0919第1号 令和元年9月19日)を参考にしたレジオネラ属菌検査精度管理サーベイ指定法にて実施します。

製造販売元

島津ダイアグノスティクス 株式会社

お問い合わせ先: カスタマーサポート 担当

TEL: 03(5846)5707

E-mail: support@sdcs.shimadzu.co.jp

URL: https://corp.sdc.shimadzu.co.jp/

食品・環境検査の情報Webサイト



COSMOKAI™

https://industrial-diagnostics.biz.sdc.shimadzu.co.jp/

皆様の会員登録を
お待ちしております



(YM2403)